

## Leitfaden zur Anmeldung in Matorix (IEP)



## Registrierung

**1** Ich bin  
☐ Schule  
☐ Student(in)

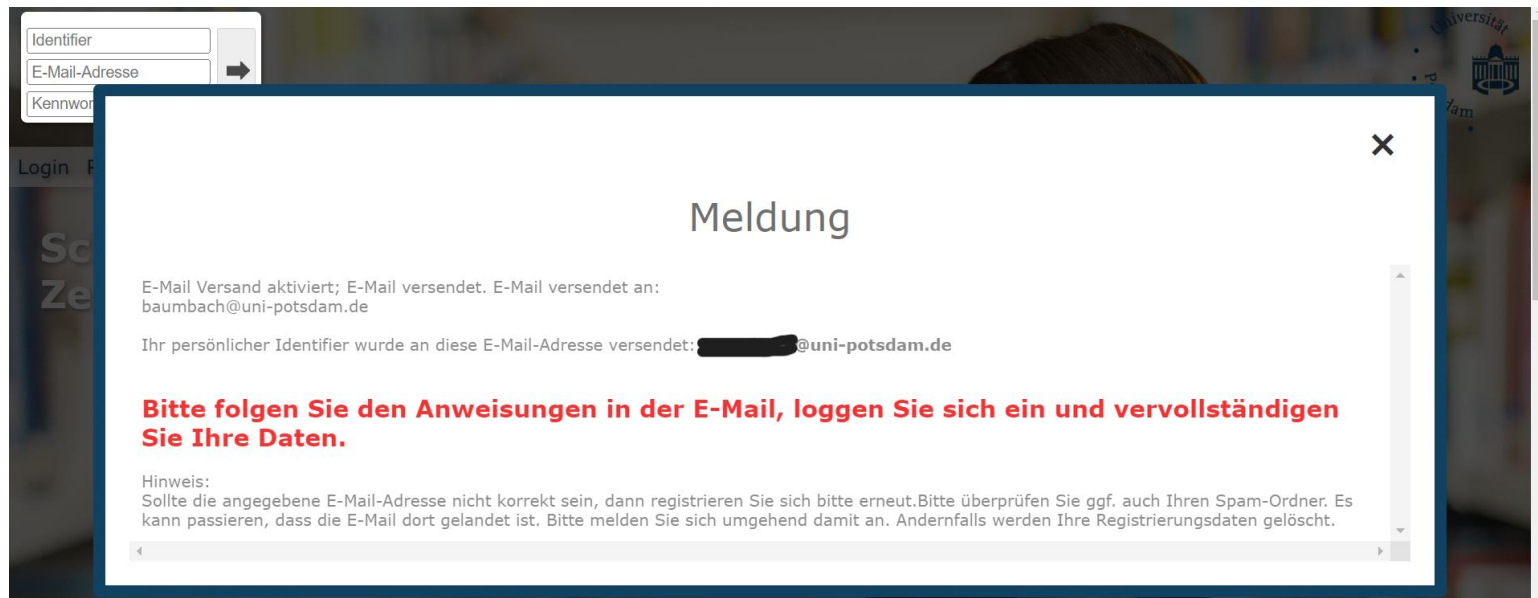
**2** E-Mail  
Geben Sie bitte Ihre E-Mail-Adresse ein.

**3** Kennwort  
Kennwort Wiederholung  
 Länge des Kennworts: 8 bis 12 Zeichen  
 Das Kennwort muss mindestens 1 Ziffer enthalten.  
 Sonderzeichen sind nicht zulässig.  
 Die Kennwörter müssen übereinstimmen.

**4** ☐ Ich akzeptiere den [Datenschutz](#), die [Nutzungsregeln](#) und bestätige diese gelesen und verstanden zu haben. Zudem bin ich mit der elektronischen Verarbeitung meiner Daten einverstanden.

**5**    
Hinweis: Missbrauch wird strafrechtlich verfolgt.

- 1. Wählen Sie bitte aus, dass Sie Student(in) sind.
- 2. Geben Sie bitte die **Langform** Ihrer E-Mail-Adresse ein. Bspw:  
**Max.Mustermann@uni-potsdam.de**
- 3. Erstellen Sie sich ein Kennwort nach den Vorgaben.
- 4. Akzeptieren Sie den Datenschutz und fordern Sie den Zugang an.



- 1. Nach der Registrierung erhalten Sie ein Mail. Dies kann bis zu einer Stunde dauern.
- 2. Die Mail dient als Bestätigungsmail und erhält Ihren **Identifier**.
- 3. Den Identifier benötigen Sie für jede Anmeldung im Matorix-Portal.
- 4. Kehren Sie anschließend zur Startseite zurück.



- Für den Login müssen Sie 2 Dinge beachten:
- 1. Geben Sie den **Identifizier** aus der vorherig erhaltenen E-Mail ein.
- 2. Tragen Sie Ihr selbstgewähltes **Kennwort** ein.
- Anschließend klicken Sie auf den kleinen Pfeil.



The screenshot shows the Matorix login interface. At the top right, there is a navigation bar with icons for 'Startseite', 'Meine Daten', 'Matching', 'Kennwort', and 'Abmelden'. The main content area is titled 'News Historie' and 'Herzlich Willkommen'. It contains a welcome message and instructions for logging in. A list of two steps is provided, each with a red warning triangle icon and a green checkmark icon. The first step is about filling out 'Daten' and the second is about submitting a 'Matching' application. On the right side, there is a 'Hinweis' (Note) section with a red heading and a message about completing the application after entering data/capacity.

Startseite Meine Daten Matching Kennwort Abmelden

News Historie

## Herzlich Willkommen

Mit matorixmatch schnell und sicher zum Praktikumsplatz.

Bitte heben Sie Ihren **Identifizier** und das **Kennwort** gut auf.

Für eine erfolgreiche Teilnahme:

1. Füllen Sie bitte Ihre  **Daten** aus. Sind alle Pflichtfelder gefüllt, so erscheint statt  ein .
2. Geben Sie Ihren Praktikumsantrag  **Matching** verbindlich ab. Ist der Praktikumsantrag erfolgreich abgegeben, so erscheint statt  ein .

**Hinweis**

Bitte denken Sie daran die Teilnahme nach Eingabe Ihrer Daten/Kapazitäten abzuschliessen.

- Klicken Sie bitte oben rechts auf „Meine Daten“ und füllen diese aus.

# Anmeldung Matorix

Persönliche Daten		Ändern
Titel	-	
Anrede	Herr	
Vorname	Max	
Name	Mustermann	
Registrierungs-E-Mail	[REDACTED]@uni-potsdam.de	
Alternative E-Mail		

Studiengang		Ändern
Studiengang	Primarstufe	

Studiendetails		Ändern
Erstes Studienfach	Deutsch	
Zweites Studienfach	Musik	
Studiengang Detail	BA Primarstufe	
Matrikelnummer	12345	
PULS-Anmeldung ist erfolgt:	Ja	
PKW-Nutzung möglich	Nein	
Bemerkungen/Begründung Härtefall		

Adresse zur Zeit des Praktikums		Ändern
Straße	xxx	
Hausnummer	xxx	
Postleitzahl	12345	
Ort	Potsdam	
Festnetznummer		


Mögliche Gebiet		Ändern
B1 – Prignitz (Wittenberge, Perleberg, Pritzwalk)		
B5 – Uckermark (Schwedt, Angermünde, Prenzlau)		
C2 – Oder-Spree (Eisenhüttenstadt, Beeskow)		
C4 – Cottbus, Spree-Neiße (Cottbus, Forst, Guben)		
C6 – Oberspreewald, Spree-Neiße (Senftenberg, Lauchhammer, Spremberg)		
P4 – Potsdam Umland (Werder/H., Schwielowsee, Beelitz)		

- Füllen Sie alle Bereiche aus.
- Im Folgenden werden alle Bereiche dargestellt.



## Persönliche Daten

### Persönliche Daten

Titel	<input type="text" value="Bitte auswählen"/>
Anrede	<input type="text" value="Herr"/>
Vorname	<input type="text" value="Max"/>
Name	<input type="text" value="Mustermann"/>
Registrierungs-E-Mail	<input type="text" value="[redacted]@uni-potsdam.de"/>
Alternative E-Mail 	<input type="text"/>
<input type="button" value="Speichern"/> <input type="button" value="Zurücksetzen"/>	

- Ergänzen Sie bitte Ihre Anrede, den Vornamen sowie den Namen.
- Klicken Sie anschließend auf Speichern.

# Anmeldung Matorix



Startseite



Meine Daten



Matching



Kennwort



Abmelden

## Studiengang

Studiengang  ▼

- Wählen Sie bitte Ihren Studiengang (Primarstufe) aus.
- Klicken Sie anschließend auf Speichern.





Startseite



Meine Daten



Matching



Kennwort



Abmelden

## Studiendetails

Erstes Studienfach

Deutsch

Zweites Studienfach

Musik

Studiengang Detail

BA Primarstufe

Matrikelnummer

12345

PULS-Anmeldung ist erfolgt

☒ ja ☐ nein

PKW-Nutzung möglich

☐ ja ☒ nein

Bemerkungen/Begründung Härtefall

Hier können Sie Ihre **Härtefall Begründung** einreichen: Notieren sie hier alles, was relevant sein könnte, wie z.B. die **Pflege der Großeltern**, wenn Sie generell einen **Pflegefall** haben oder wenn sie ein **Kind/Kinder** haben.

Speichern

Zurücksetzen

- 1. Ergänzen Sie die Angaben zu Ihrem **Erst- und Zweitfach**.
- 2. Wählen Sie das **Studiengang Detail** aus.
- 3. Geben Sie Ihre **Matrikelnummer** ein.
- 4. Kreuzen Sie an, ob Sie auf **Puls** für das Schulpraktikum angemeldet sind und ob Sie einen **PKW** nutzen können.
- Klicken Sie anschließend auf Speichern.



Startseite



Meine Daten



Matching



Kennwort



Abmelden

## Adresse ändern

Straße	<input type="text" value="xxx"/>
Hausnummer	<input type="text" value="xxx"/>
Postleitzahl	<input type="text" value="12345"/>
Ort	<input type="text" value="Potsdam"/>
Festnetznummer	<input type="text"/>

[Kontakt](#) | [Hilfe](#) | [Datenschutz](#) | [Impressum](#) | [Nutzungsregeln](#)

- Füllen Sie alle Bereiche aus.
- **Geben Sie bitte die Wohnanschrift an, von der Sie tatsächlich zu ihrer Praktikumsschule fahren.** Dies ist für die Berechnung des Fahrtweges relevant.
- **Sollten Sie für die Dauer des Praktikums bei Freunden wohnen, so geben Sie bitte diese Anschrift an.**
  - Im Feld “Bemerkungen” können Sie hier auch eine **Alternativadresse** angeben.
- Klicken Sie anschließend auf Speichern.

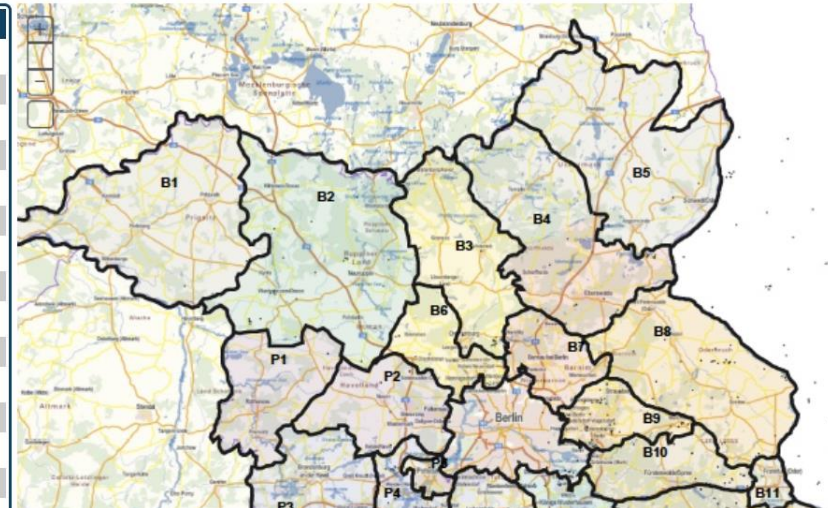
## Mögliche Gebiete auswählen

**ACHTUNG:** geben Sie die Kleinregionen so an, dass Sie eine maximale Fahrtzeit von 90 min mit den öffentlichen Verkehrsmitteln nicht überschreiten!

Ihre Chancen auf eine Teilnahme steigen mit Ihrer Flexibilität. Wenn Sie nur wenige Gebiete auswählen, kommen Sie für weniger Plätze in Frage.

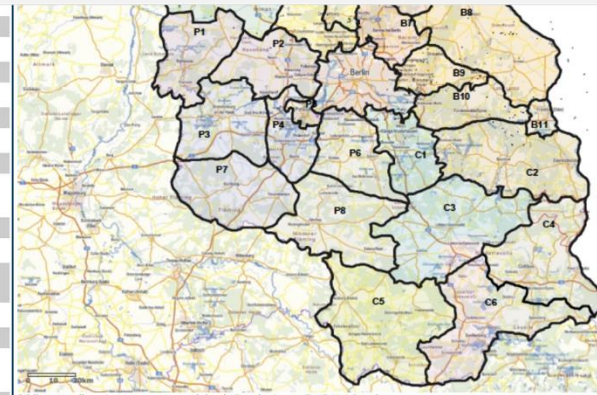
Eine Teilnahme an der Vermittlung ist erst möglich, wenn Sie mindestens 3 Gebiete in Brandenburg (Ausnahme Praxissemester: andere Bundesländer, Berlin und Ausland) ausgewählt haben.

Gebiet
<input type="checkbox"/> B1 – Prignitz (Wittenberge, Perleberg, Pritzwalk)
<input type="checkbox"/> B2 – Ostprignitz (Neuruppin, Kyritz, Wittstock)
<input type="checkbox"/> B3 – Oberhavel (Oranienburg, Gransee)
<input type="checkbox"/> B4 – Barnim/ Uckermark (Templin, Eberswalde)
<input type="checkbox"/> B5 – Uckermark (Schwedt, Angermünde, Prenzlau)
<input type="checkbox"/> B6 – Oberhavel (Hennigsdorf, Velten, Hohen Neuendorf, Birkenwerder)
<input type="checkbox"/> B7 – Barnim (Panketal, Wandlitz, Bernau)
<input type="checkbox"/> B8 – Märkisch Oderland (Seelow, Bad Freienwalde)
<input type="checkbox"/> B9 – Märkisch Oderland, Oder-Spree (Neuenhagen, Strausberg)
<input type="checkbox"/> B10 – Oder-Spree (Fürstenwalde, Erkner)
<input type="checkbox"/> C7 – Frankfurt/Oder
<input type="checkbox"/> C1 – Dahme-Spree (Eichwalde, Königs Wusterhausen)
<input type="checkbox"/> C2 – Oder-Spree (Eisenhüttenstadt, Beeskow)
<input type="checkbox"/> C3 – Dahme-Spree, Oberspreewald (Lausitz) (Lübbenau, Luckau)



- Das Bundesland Brandenburg wird in mehrere **Kleinregionen** unterteilt.
- Wählen Sie mindestens **3** Kleinregionen aus, wo Sie ihr Schulpraktikum absolvieren möchten.
- **Wenn Sie das IEP in Berlin absolvieren möchten, beachten Sie die Informationen auf der nächsten Seite!!!**

<input type="checkbox"/> B9 – Märkisch-Oderland, Oder-Spree (Neuenhagen, Strausberg)
<input type="checkbox"/> B10 – Oder-Spree (Fürstenwalde, Erkner)
<input type="checkbox"/> C7 – Frankfurt/Oder
<input type="checkbox"/> C1 – Dahme-Spree (Eichwalde, Königs Wusterhausen)
<input type="checkbox"/> C2 – Oder-Spree (Eisenhüttenstadt, Beeskow)
<input type="checkbox"/> C3 – Dahme-Spree, Oberspreewald (Lausitz) (Lübbenau, Luckau)
<input type="checkbox"/> C4 – Cottbus, Spree-Neiße (Cottbus, Forst, Guben)
<input type="checkbox"/> C5 – Elbe-Elster (Finsterwalde, Herzberg, Elsterwerda)
<input type="checkbox"/> C6 – Oberspreewald, Spree-Neiße (Senftenberg, Lauchhammer, Spremberg)
<input type="checkbox"/> P1 – Havelland (Rathenow, Premnitz)
<input type="checkbox"/> P2 – Havelland (Falkensee, Nauen)
<input type="checkbox"/> P3 – Brandenburg, Potsdam-Mittelmark (Brandenburg/H., Groß Kreutz, Kloster Lehnin)
<input type="checkbox"/> P4 – Potsdam Umland (Werder/H., Schwielowsee, Beelitz)
<input type="checkbox"/> P5 – Potsdam
<input type="checkbox"/> P6 – Potsdam-Mittelmark, Teltow-Fläming (Kleinmachnow, Stahnsdorf, Teltow, Ludwigsfelde)
<input type="checkbox"/> P7 – Potsdam-Mittelmark (Bad Belzig, Treuenbrietzen)
<input type="checkbox"/> P8 – Teltow-Fläming (Jüterbog, Luckenwalde)
<input type="checkbox"/> Berlin
<input type="checkbox"/> Anderes Bundesland
<input type="checkbox"/> Ausland



- Sollten Sie in Berlin wohnen und das IEP in Berlin mit **eigenständig gesuchter Schule** durchführen wollen, so **vermerken Sie dies bitte unbedingt in den Bemerkungen**.
- In Matorix müssen Sie **trotzdem 3 Kleinregionen** in Brandenburg ankreuzen, aber das **Bemerkungsfeld wird berücksichtigt**.
- Darüber hinaus müssen Sie ein **Anmeldeformular** von der von Ihnen eigenständig gesuchten Schule ausfüllen lassen und dies bis zu einem **festen Stichtag im Praktikumsbüro** einreichen.
- Klicken Sie anschließend auf **Speichern**.



Startseite



Meine Daten



Matching



Kennwort



Abmelden

## Meine Daten

Bitte ergänzen Sie auch die Angaben im Bereich Matching

- Nachdem Sie alle Bereiche ausgefüllt haben, erscheint das rote Kästchen und der grüne Haken oben rechts. Klicken Sie bitte auf „Matching“.



Startseite



Meine Daten



Matching



Kennwort



Abmelden

## Praktikum

Filter

### Integriertes Eingangspraktikum Primarstufe (IEP) SoSe 2024 (15.05.24-17.07.2024)

Abgabe bis spätestens: 18.04.2024 23:59:59

➡ Unwiderruflich teilnehmen

➤ Klicken Sie bitte auf „Unwiderruflich teilnehmen“.



Startseite



Meine Daten



Matching



Kennwort



Abmelden

## Freigabe

Wollen Sie wirklich am Praktikum

**Integriertes Eingangspraktikum Primarstufe (IEP) SoSe 2024 (15.05.24-17.07.2024)**

unwiderruflich teilnehmen?

JA

NEIN

- Bestätigen Sie die Teilnahme am Schulpraktikum, indem Sie auf „JA“ klicken.



E-Mail Versand aktiviert; E-Mail versendet. E-Mail versendet an:  
[REDACTED]@uni-potsdam.de

Vielen Dank für die Bestätigung Ihrer Teilnahme. Über Ihre E-Mail-Adresse werden Sie benachrichtigt, sobald das Ergebnis der Praktikumsvergabe vorliegt. Bitte überprüfen Sie daher Ihre E-Mails regelmäßig.

## Praktikum

Filter

### Integriertes Eingangspraktikum Primarstufe (IEP) SoSe 2024 (15.05.24-17.07.2024)

Abgabe bis spätestens: 18.04.2024 23:59:59

Teilnahme bestätigt

- Sie sind jetzt für das Schulpraktikum angemeldet.
- Nachdem Sie einer Schule zugeordnet wurden, erhalten Sie eine Mail.
- Die Mail fordert sie auf, sich im Matorix-Portal anzumelden, wo Ihre Praktikumsschule hinterlegt ist.
- Die Zuordnung nimmt einige Wochen in Anspruch.
- **Nach erfolgter Zuordnung** müssen Sie sich **umgehend bei ihrer Praktikumsschule melden**.