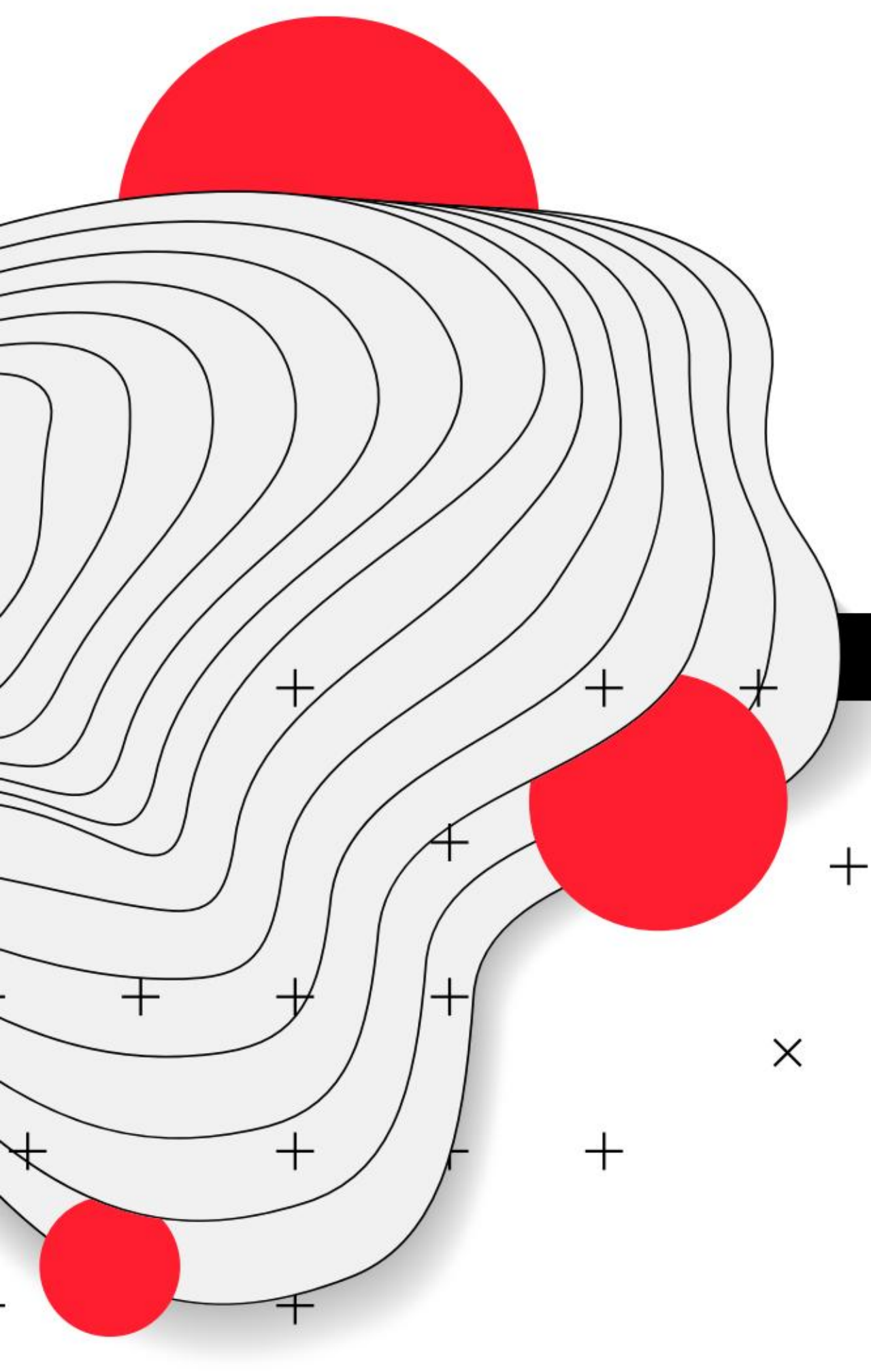




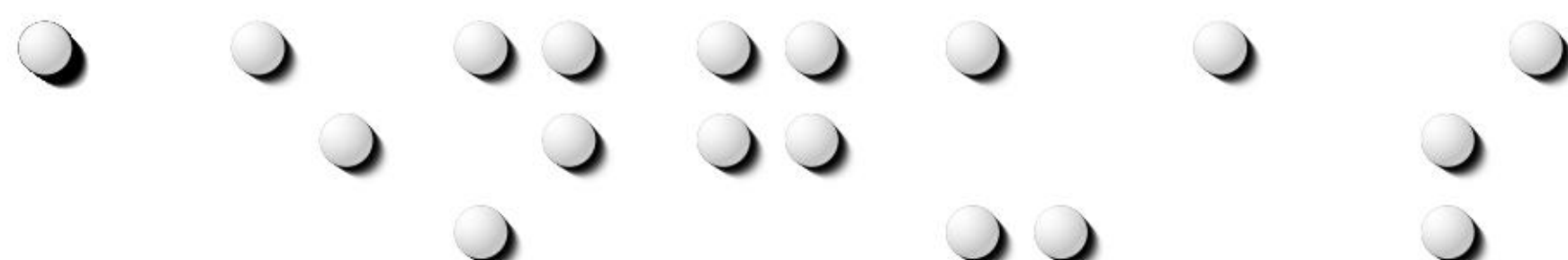
Educación



EXPERTEN INTERNACIONALES

AUFRUF ZUR UNTERRICHTUNG UND ZUM SCHUTZ VON

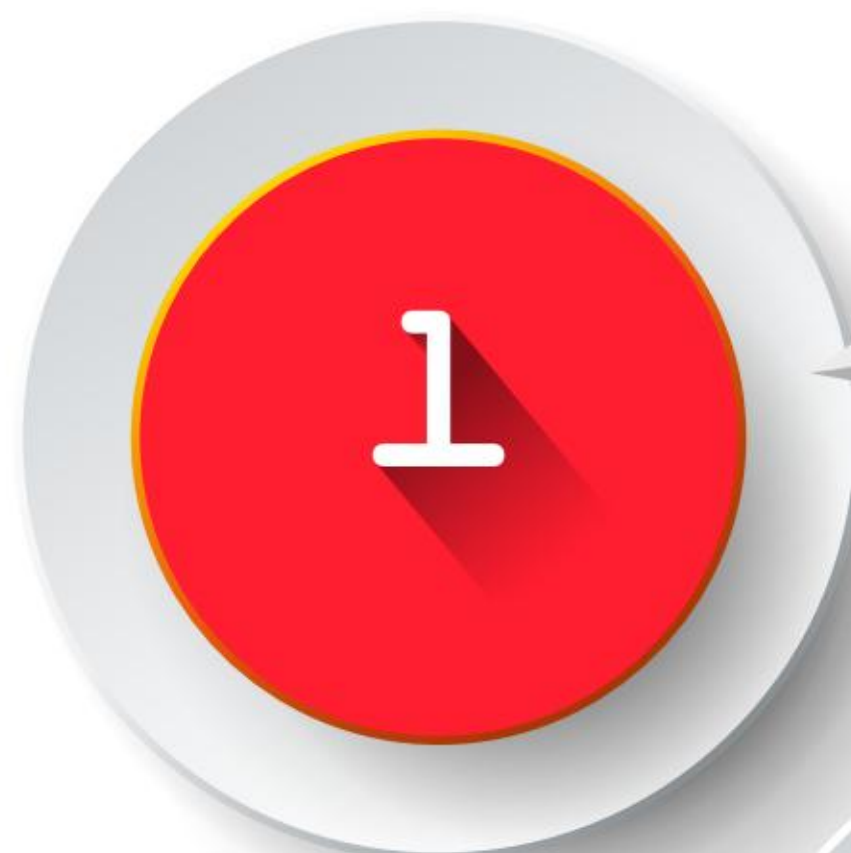
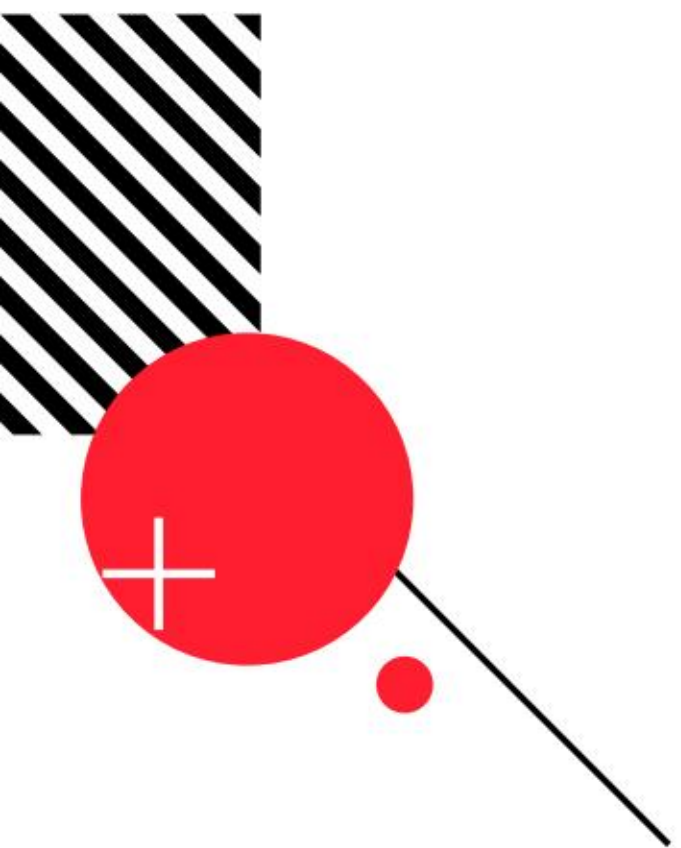
L E N G U A S

A Braille representation of the word 'LENGUAS'. Each letter is formed by a specific arrangement of six raised dots in a 2x3 grid. The letters are: L (dots 2, 4, 5), E (dots 1, 5, 6), N (dots 1, 3, 5), G (dots 1, 4, 5, 6), U (dots 1, 3, 6), A (dots 1, 2, 3), and S (dots 2, 4, 6).

2024

ZIEL DES

C O N V O C A T O R I A



Steigern Sie in Kolumbien **die Quote des Erlernens** einer Fremdsprache und inklusiver Kommunikationsformen wie Blindenschrift und Gebärdensprache.



Tragen Sie zum **Schutz und zur Wiederbelebung** der Muttersprachen in Kolumbien bei.



Arten der finanziellen Unterstützung IM RAHMEN DER FÖRDERMODALITÄT



+ +
+ + +
+ + +



Arten der finanziellen Unterstützung IM RAHMEN DER FÖRDERMODALITÄT

Incoming-Mobilität von Fachkräften

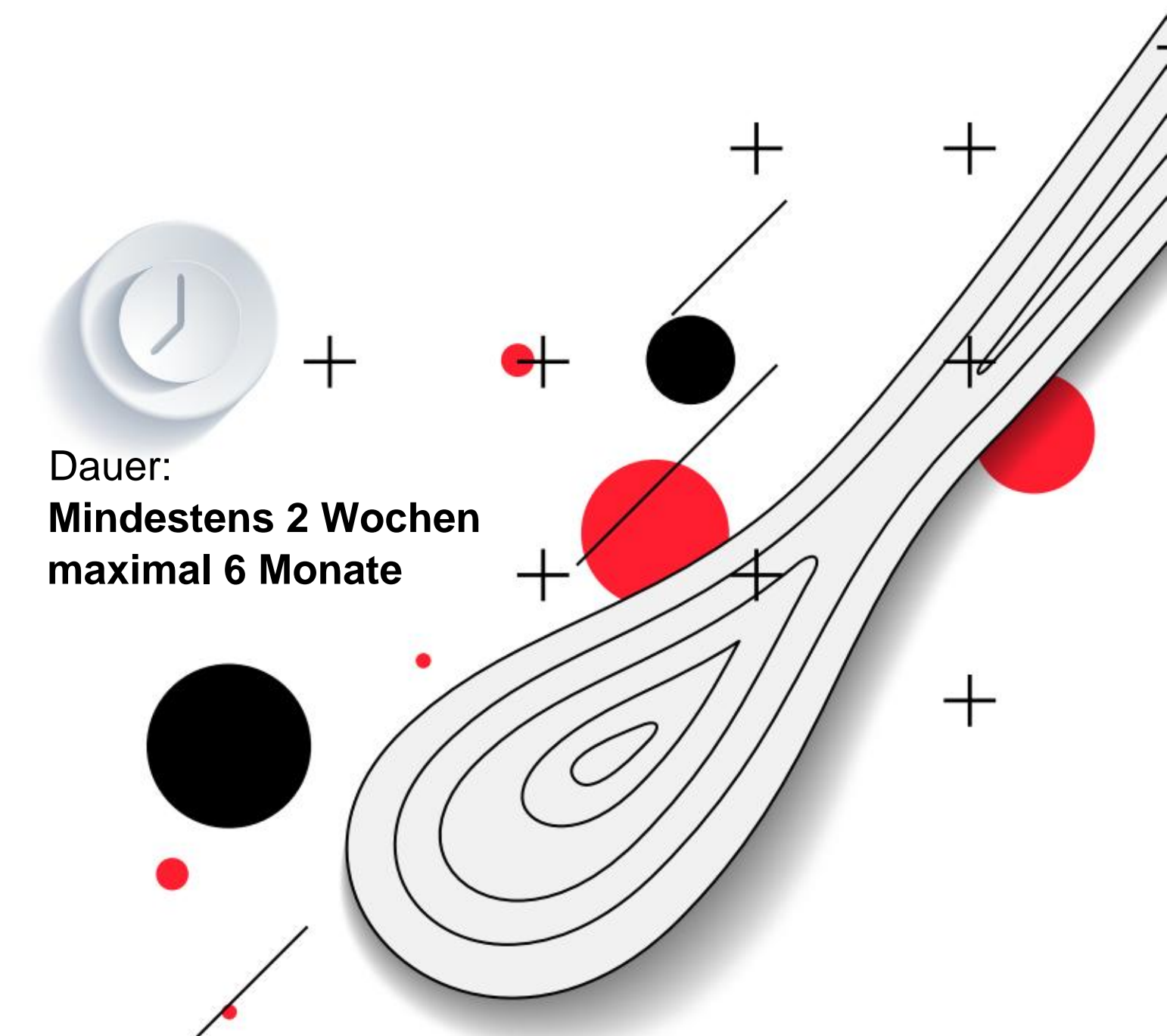
im Unterricht einer Fremdsprache oder in inklusiven Kommunikationssystemen.

- Für jeden Experten müssen mindestens 15 Schüler, Lehrer und/oder Administratoren unterrichtet werden, maximal 30.
- Fächer in einer Fremdsprache.
- Ausbildung von Lehrkräften für den Unterricht in einer Fremdsprache.
- Intensivkurse, Immersionscamps und Fremdsprachenunterricht.
- Fremdsprachenunterricht auf technischem Niveau.

Für inklusive Kommunikationssysteme:

- Forschungs-, Kooperations- und Schulungsaktivitäten, die den Zugang, die Stärkung und die Vermittlung dieser Kommunikationssysteme fördern,
- Unterstützen Sie die Bevölkerung mit damit verbundenen Behinderungen, unter anderem durch die Stärkung von Rechten, Schulungsaktivitäten zu relevanten Themen und die Schaffung institutioneller Kapazitäten.

Es können bis zu 4 Gutachteranträge gestellt werden.



Dauer:
Mindestens 2 Wochen
maximal 6 Monate

20.000.000 \$
FINANZIERUNG
pro Lehrer

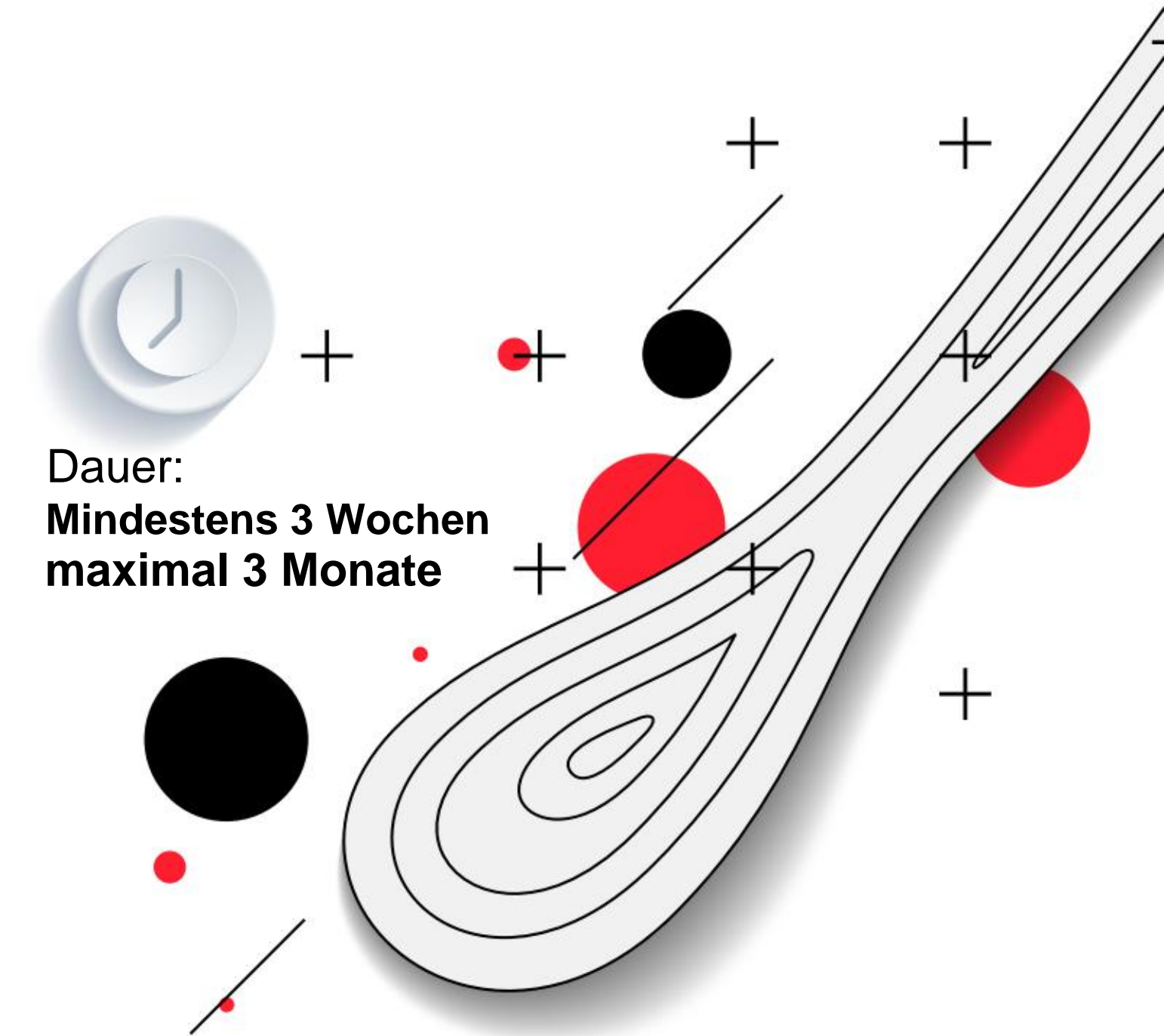


Arten der finanziellen Unterstützung IM RAHMEN DER FÖRDERMODALITÄT

OUTGOING-Mobilität von Lehrkräften

Kolumbianer, die eine Fremdsprache oder ein inklusives Kommunikationssystem erlernen möchten.

- Mittel zur Kofinanzierung von Outgoing-Mobilitäten für Lehrkräfte
Kolumbianer lernen eine Fremdsprache oder lernen, Fächer in einer Fremdsprache zu unterrichten.
- Bei inklusiven Kommunikationssystemen können Mobilitäten im Rahmen der im vorherigen Punkt angebotenen Möglichkeiten durchgeführt werden.



Dauer:
Mindestens 3 Wochen
maximal 3 Monate

20.000.000 \$
FINANZIERUNG
pro Lehrer





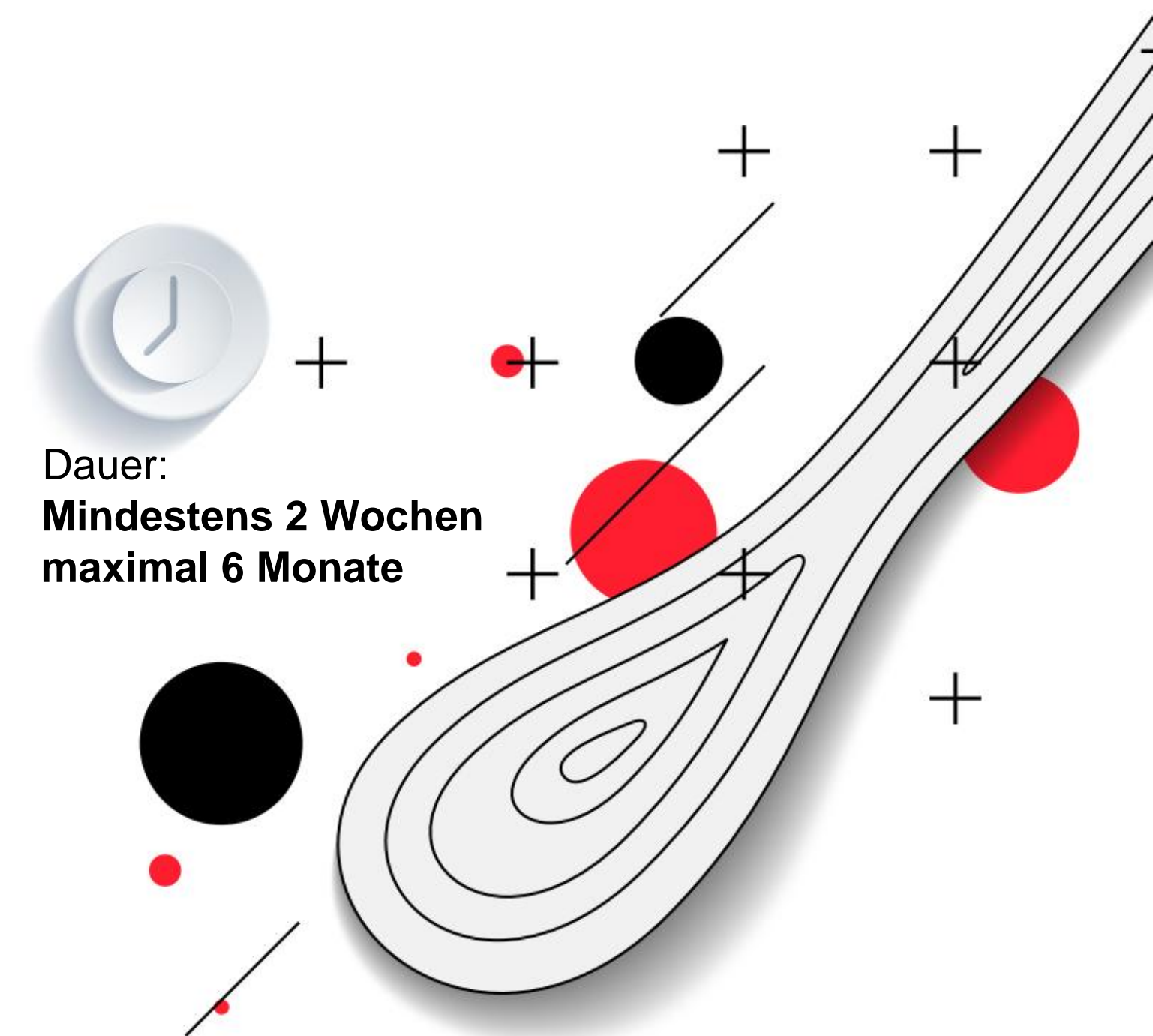
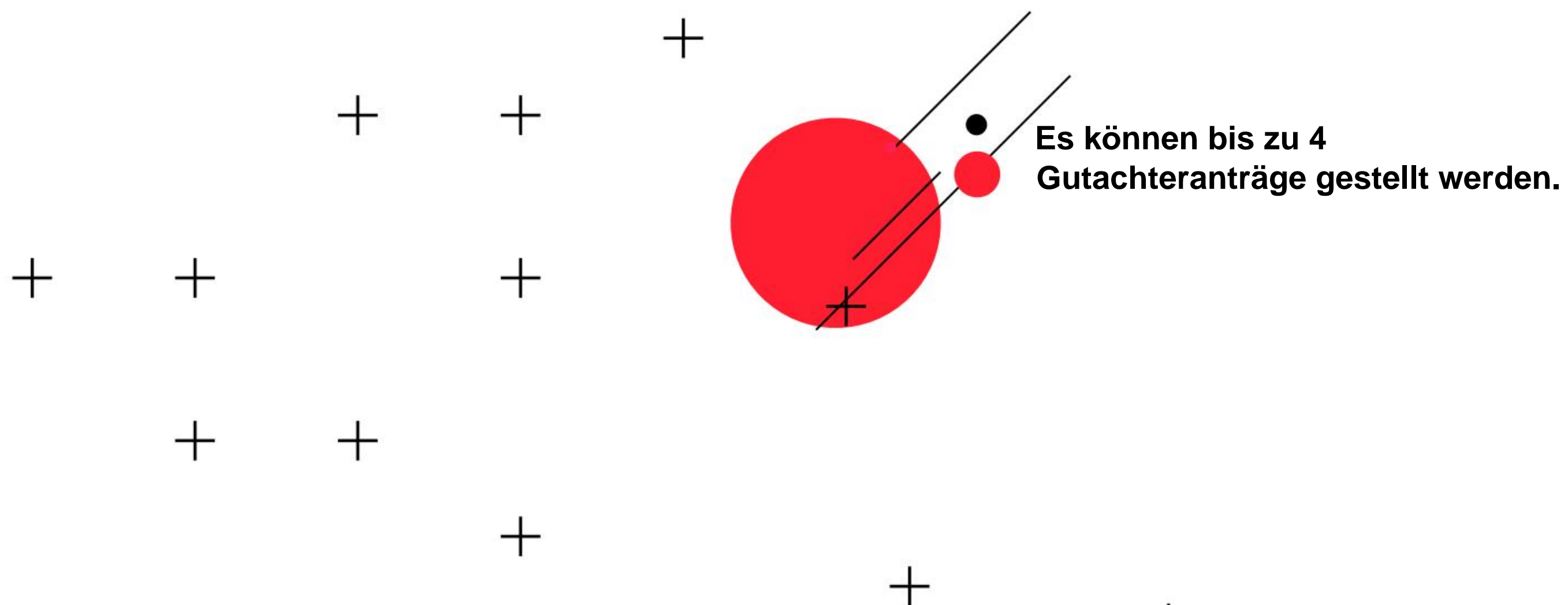
Arten der finanziellen Unterstützung IM RAHMEN DER FÖRDERMODALITÄT



INCOMING MOBILITÄT VON SPEZIALISTEN

beim Schutz und der Wiederbelebung einer Muttersprache.

- Mittel zur Kofinanzierung von Aktivitäten, die zum Schutz einer Muttersprache in Kolumbien beitragen, unter Beteiligung oder Begleitung internationaler Experten.



Dauer:
Mindestens 2 Wochen
maximal 6 Monate

20.000.000 \$
FINANZIERUNG
vom Experten



Arten der finanziellen Unterstützung IM RAHMEN DER FÖRDERMODALITÄT

OUTGOING-Mobilität von EXPERTEN

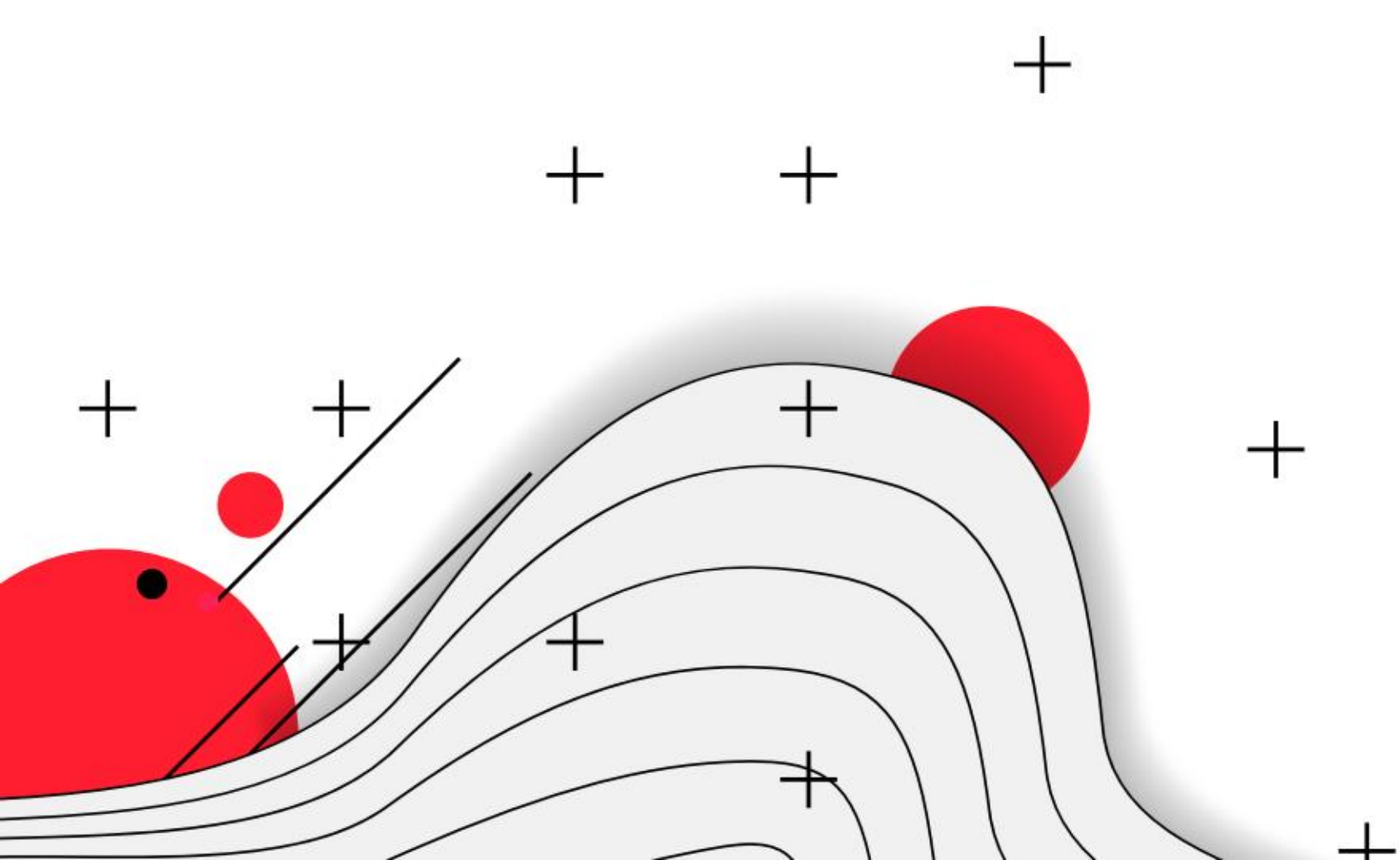
beim Schutz einer Muttersprache in Kolumbien.

- Mittel zur Kofinanzierung der Mobilität kolumbianischer Experten, Spezialisten für den Schutz der Muttersprachen, um einen kurzen Kurs oder eine praktische Ausbildung zu diesem Thema außerhalb des Landes durchzuführen.

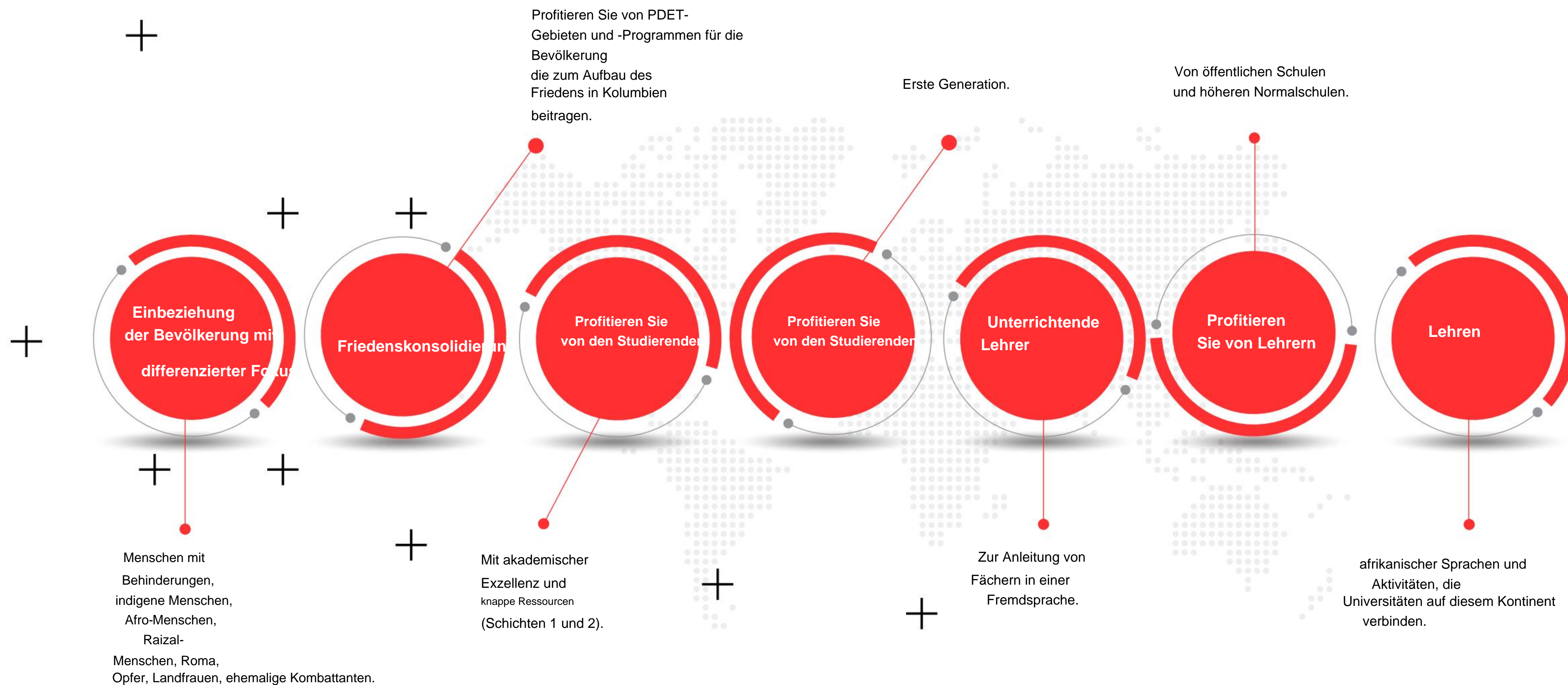


Dauer:
Mindestens 3 Wochen
maximal 3 Monate

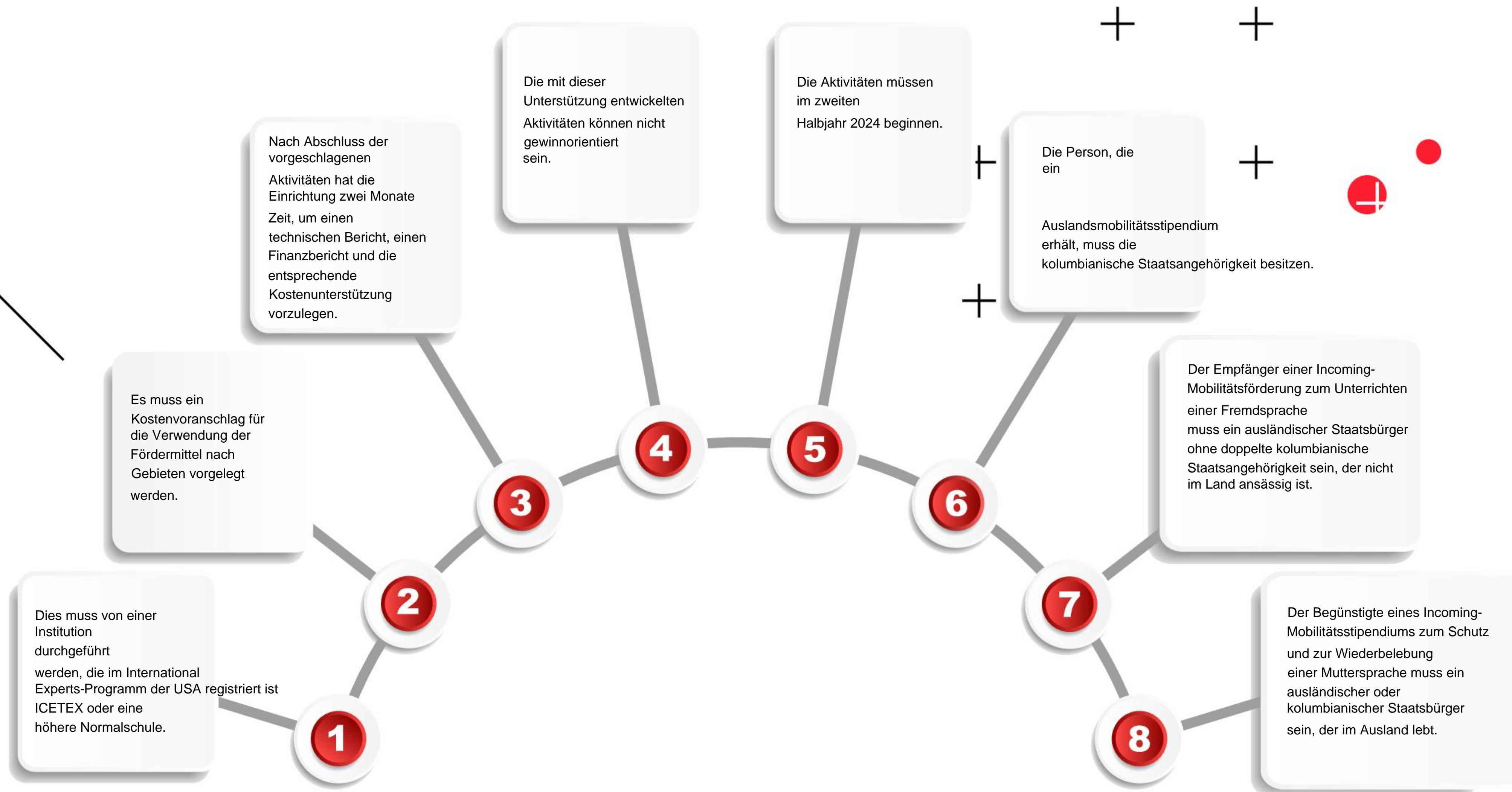
20.000.000 \$
FINANZIERUNG
pro Lehrer



Bereiche von GÜNSTIGKEIT



Allgemeine Anforderungen DER ANWENDUNG



Erforderliche Dokumente FÜR DIE ANWENDUNG



1

Vom gesetzlichen Vertreter unterzeichnetes **Präsentationsschreiben**, in dem sie sich zur Einhaltung der im Antrag für diese Ausschreibung festgelegten Aktivitäten und zur angemessenen Verwendung der Ressourcen verpflichten. Dieses Dokument muss enthalten:

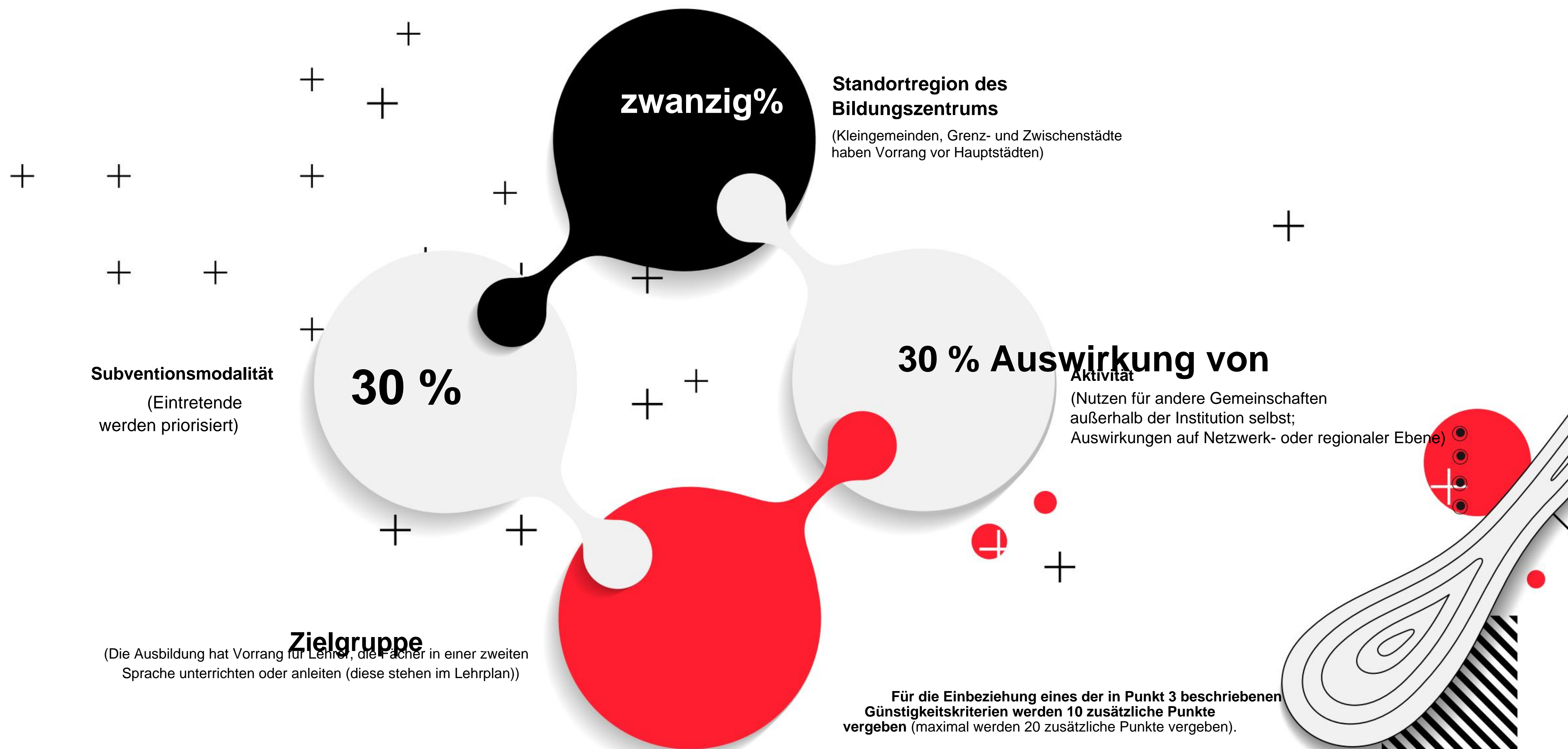
- Die Art der Subvention, für die sie gilt.
- Budget entsprechend der Förderung.
- Eine Übersicht der Aktivitäten.
- Wenn diese eine Gruppe von Personen betreffen, geben Sie die Anzahl an und charakterisieren Sie sie (Schüler, Lehrer, Administratoren usw.).
- Im Falle einer Outgoing-Mobilität muss das Schreiben Angaben zu den Daten des Professors und seinen Verpflichtungen gegenüber der Einrichtung nach Abschluss der Mobilität enthalten (gilt für beide Arten der Outgoing-Mobilität).
- Wenn Sie einen Antrag in einem bevorzugten Bereich stellen, muss im Schreiben klar angegeben werden, in welchem Zusammenhang er mit dieser Bevölkerungsgruppe verbunden sein wird und wie viele Personen voraussichtlich davon profitieren werden.

Bei Outgoing-Mobilität ist die **Vorlage eines Zulassungs- bzw. Einladungsschreibens** der ausländischen Einrichtung, an der die Tätigkeit durchgeführt wird, erforderlich.

2



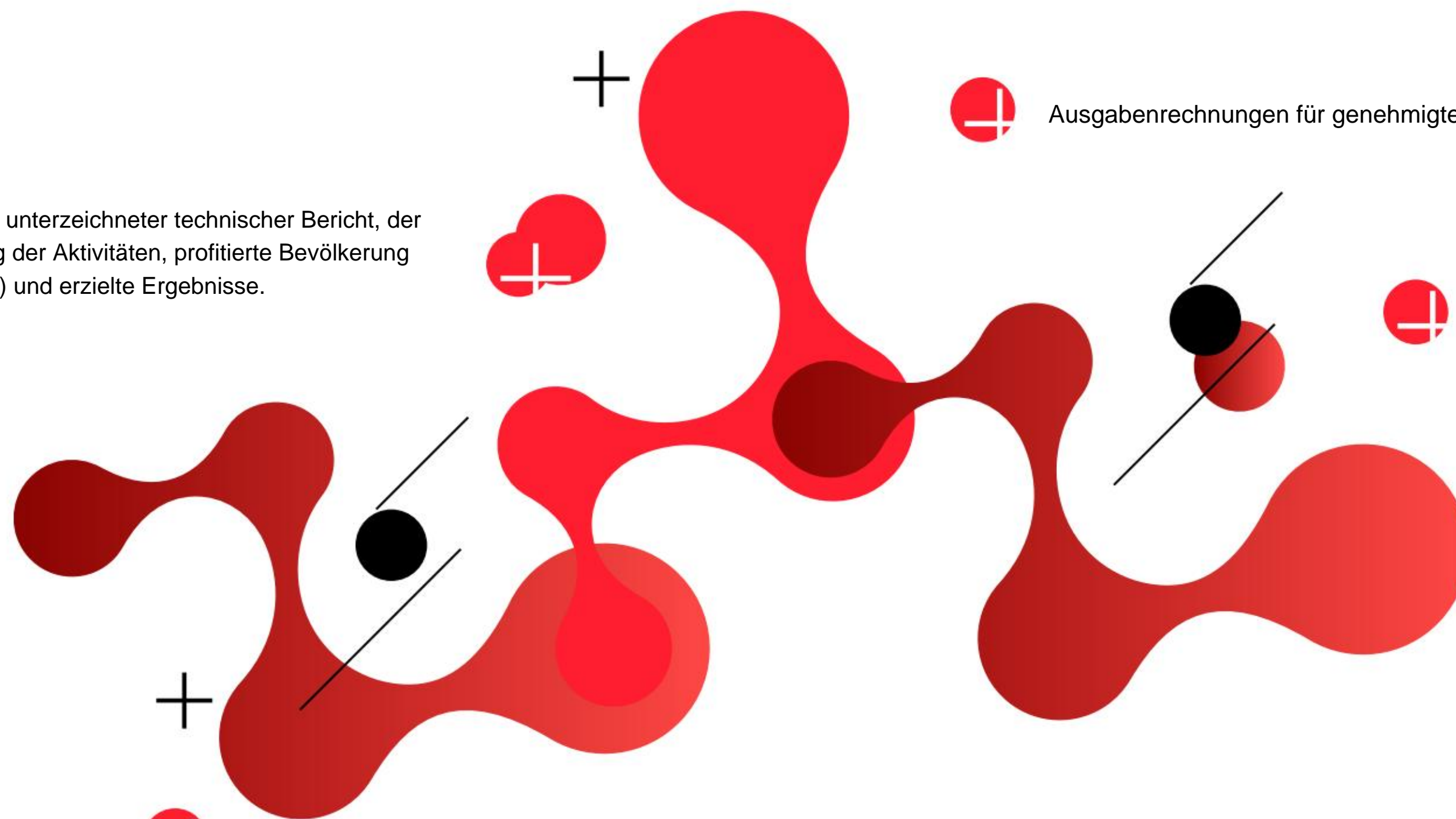
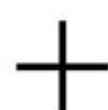
Kriterium BEWERTUNG DER VORSCHLÄGE



Abschlussberichte und Legalisierung von Ausgaben

Nach Abschluss der Tätigkeiten hat die Einrichtung 2 Monate Zeit, um folgende
Unterlagen vorzulegen:

Vom gesetzlichen Vertreter unterzeichneter technischer Bericht, der
Folgendes enthält: Beschreibung der Aktivitäten, profitierte Bevölkerung
(unterstützt durch Hilfelisten) und erzielte Ergebnisse.

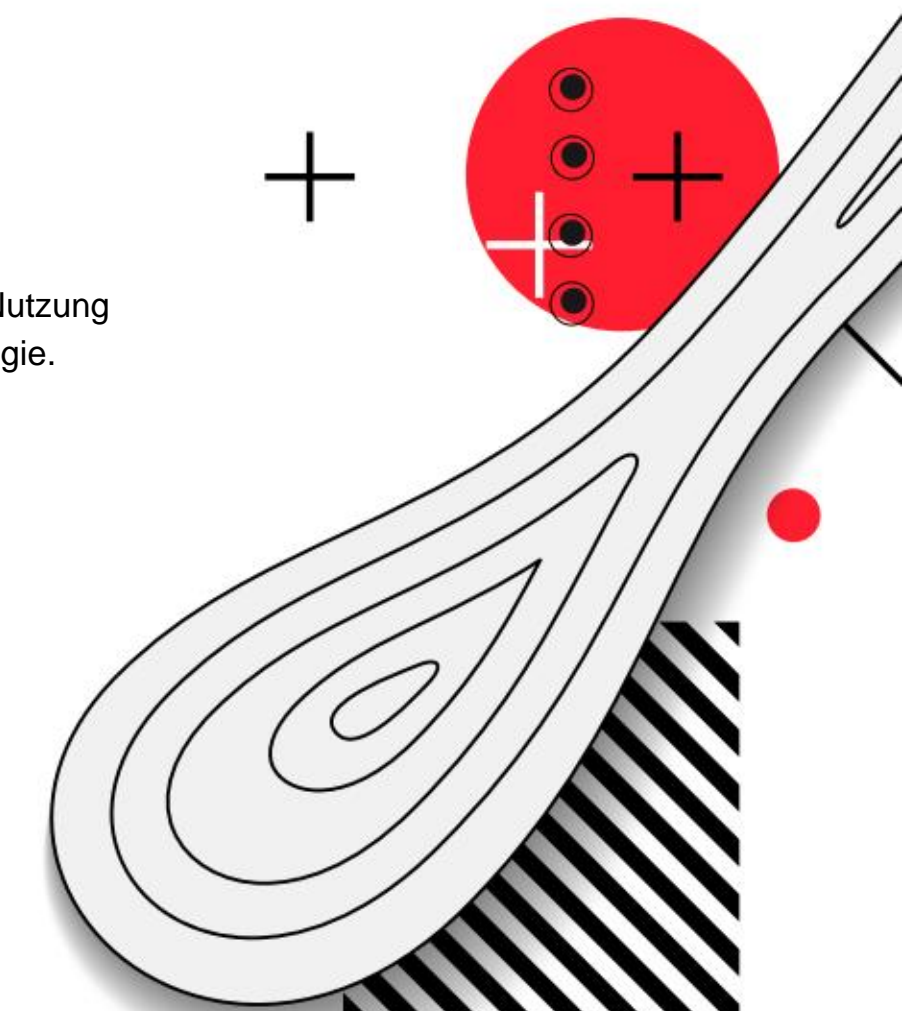


Ausgabenrechnungen für genehmigte Artikel.

Nachweis über alle Ausgaben.

Fotografische oder digitale Aufzeichnung der Nutzung
des ICETEX-Logos und der Sichtbarkeitsstrategie.

Vom gesetzlichen Vertreter unterzeichneter Finanzbericht, der die
Haushaltsausführung jedes angeforderten Postens sowie gegebenenfalls die
von der Institution geleisteten Beiträge enthält.



ZEITPLAN

**19. Juli
ab 2024**
Abschluss des
Anrufs

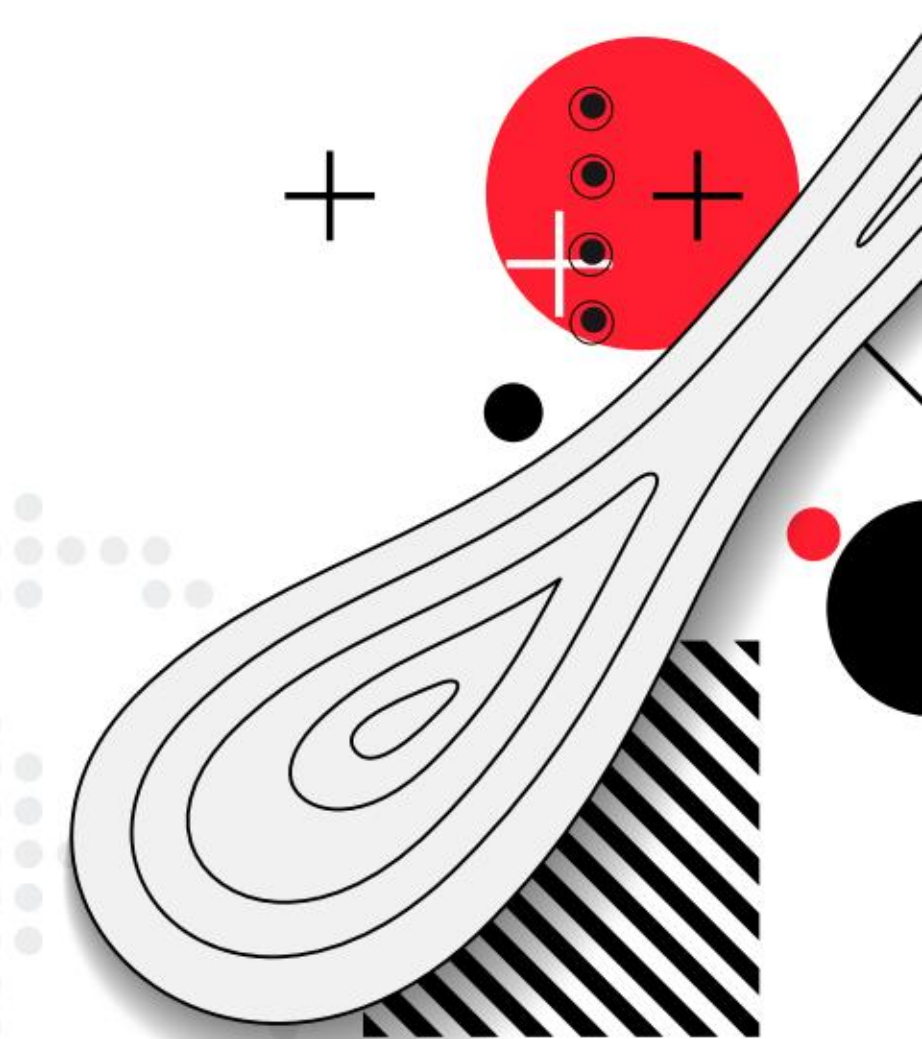
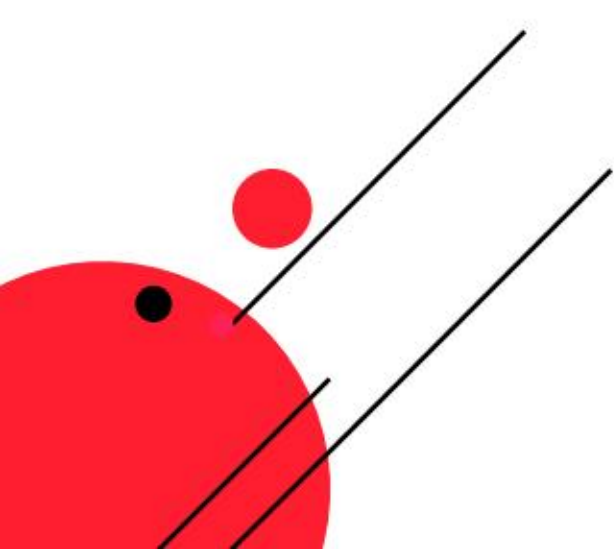
**9. August
ab 2024**
Ergebnisbenachrichtigung

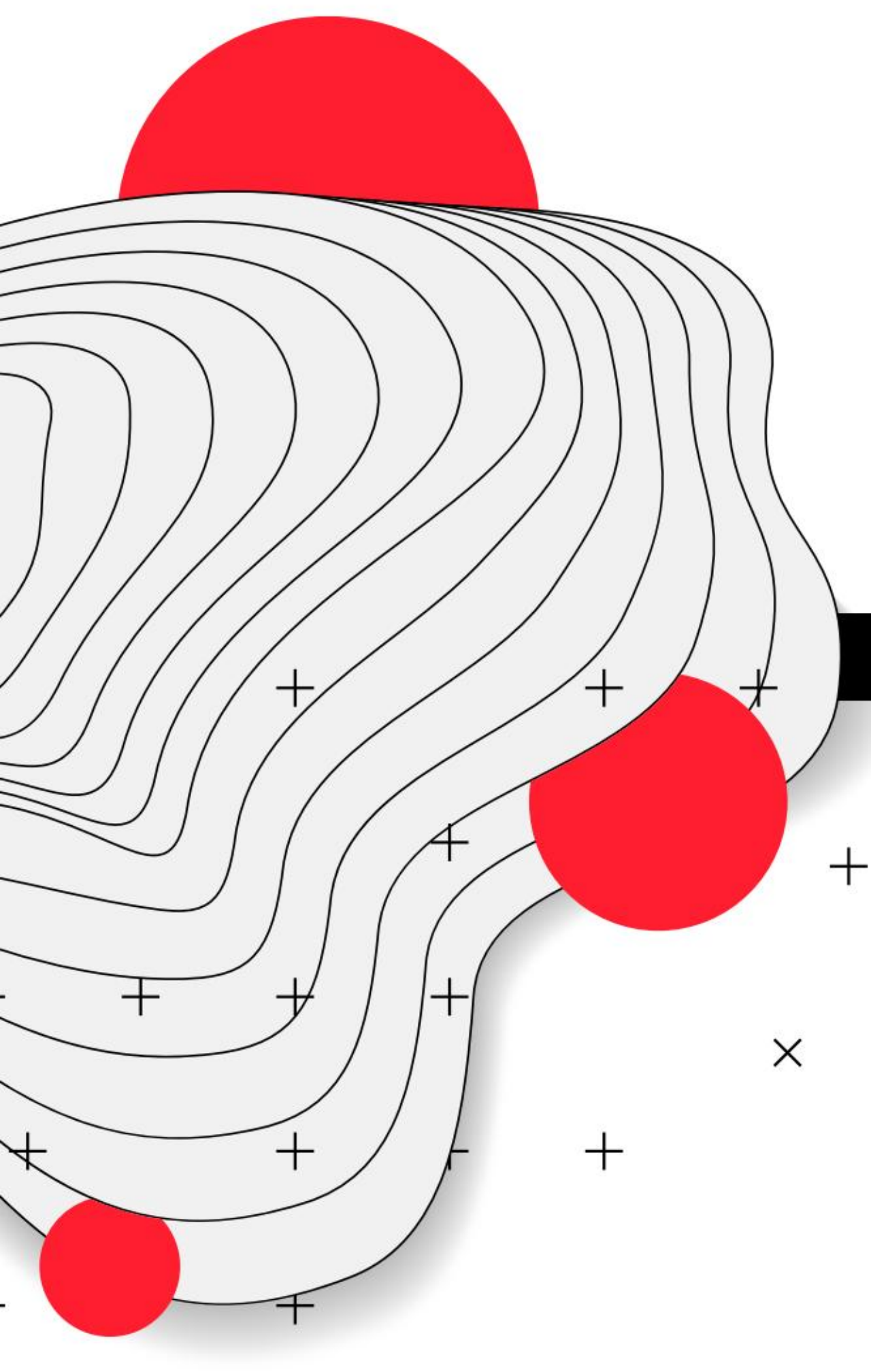
**Zwischen
September und
ab 2024**
Beginn der
Incoming-Mobilität

**Zwischen
September und
November 2024**
Beginn der
Outgoing-Mobilität

**Zwei
Monate nach
Ende der
Aktivitäten**

**Frist für die Einreichung von
Abschlussberichten und
Ausführungsunterstützungen**






EXPERTEN INTERNACIONALES

AUFRUF ZUR UNTERRICHTUNG UND ZUM SCHUTZ VON

L E N G U A S

A Braille representation of the word "LENGUAS". Each letter is formed by a specific arrangement of six raised dots in a 2x3 grid. The letters are: L (dots 2, 4, 5), E (dots 1, 5, 6), N (dots 1, 3, 5), G (dots 1, 4, 5, 6), U (dots 1, 3, 6), A (dots 1, 2, 5), and S (dots 2, 4, 6).

2024

Danke

